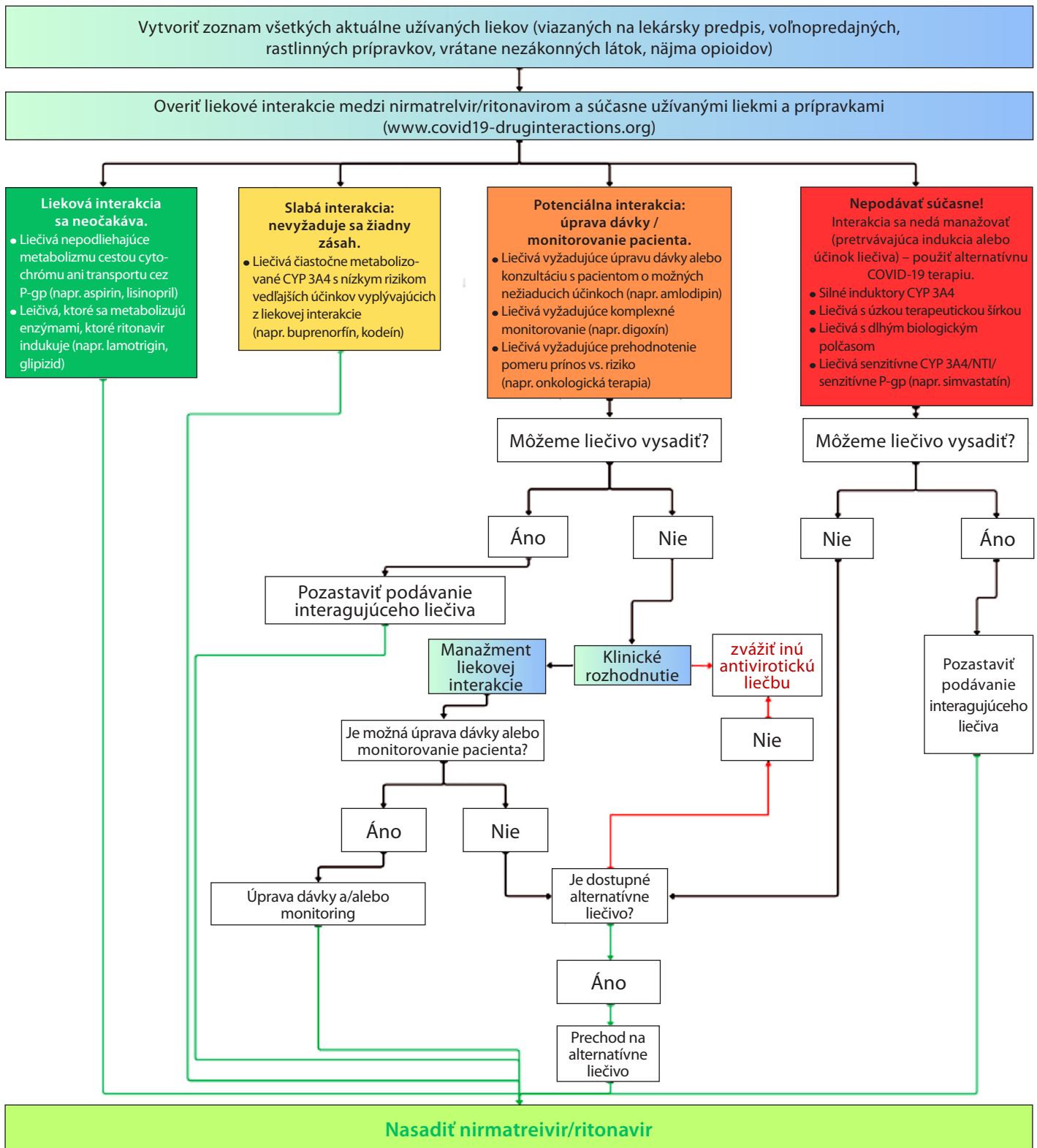


**Obr. 1.** Algoritmus manažmentu liekových interakcií pri podávaní kombinovaného lieku nirmatrelviru/ritonaviru (spracované podľa 8)

■ Sumarizáciou všetkých klinicky významných interakcií prispieť k zníženiu rizika nežiaducich účinkov farmakoterapie v dôsledku interakcií.

### Metodika práce

Štúdia prebiehala v období od 1. 9. 2023 do 31. 12. 2023 v ôsmich verejných lekárňach a na

Infekčnej klinike vo Fakultnej nemocnici Nitra. Liekové interakcie sme analyzovali na základe údajov v SmPC, licencovanej liekovej databázy Lexicomp (10) a voľne dostupnej liekovej databázy, tzv. Liverpool COVID-19 drug interactions checker (16).

Do štúdie sa zaradilo celkovo 108 pacientov s chronickými ochoreniami vo veku od 39

do 85 rokov (priemerný vek 71,45 rokov  $\pm$  SD 10,2 rokov). U týchto pacientov sa súbežne indikoval liek nirmatrelvir/ritonavir na liečbu ochorenia COVID-19. Respondenti s neúplnou liekovou anamnézou boli vylúčení (N = 34). Demografické údaje a liekovú anamnézu sme získali z dispenzačných záznamov lekárenských softvérov (WinLSS a NRSYS)